



Cesta rozjímání z Erlbachu do Landwüstu



MUSIK
KÜSST
NATUR.

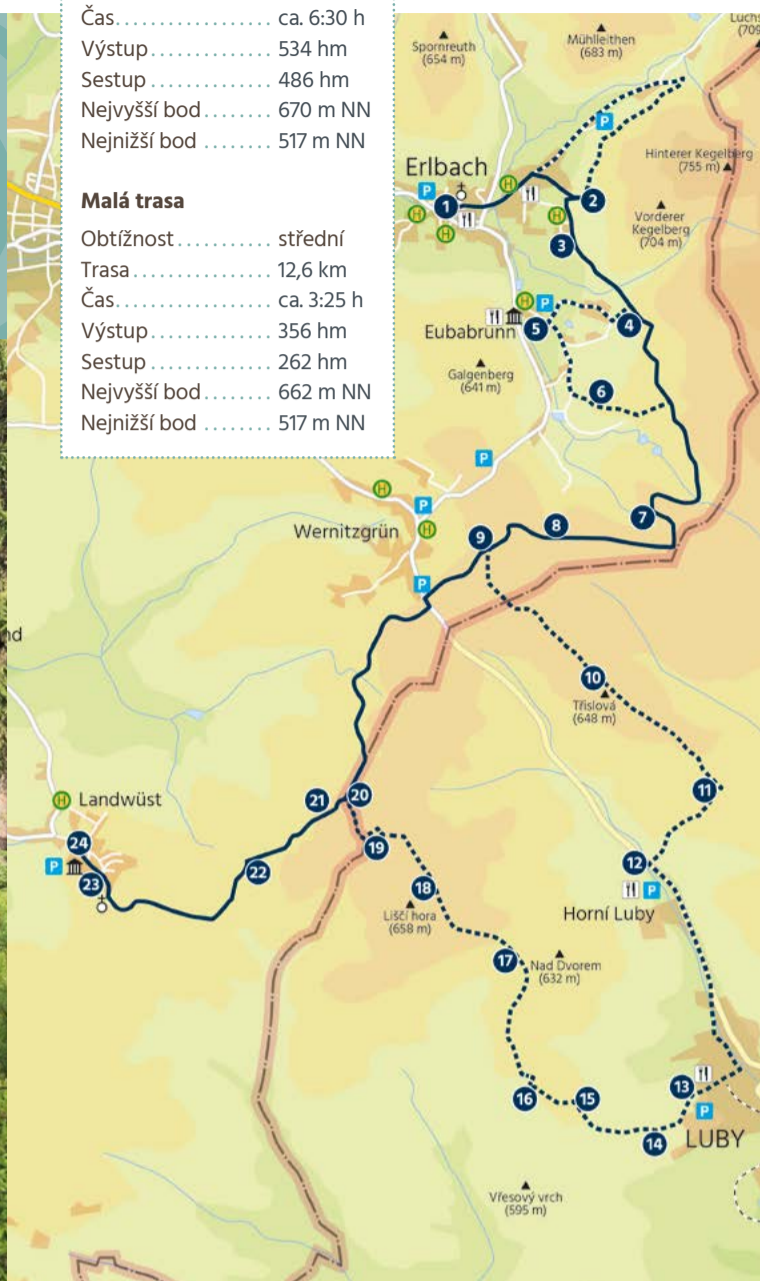
markneukirchen.de erlbach-vogtland.de

Velká trasa

Obtížnost střední
Trasa 24,3 km
Čas ca. 6:30 h
Výstup 534 hm
Sestup 486 hm
Nejvyšší bod 670 m NN
Nejnižší bod 517 m NN

Malá trasa

Obtížnost střední
Trasa 12,6 km
Čas ca. 3:25 h
Výstup 356 hm
Sestup 262 hm
Nejvyšší bod 662 m NN
Nejnižší bod 517 m NN



Úvahy o Cestě rozjímání

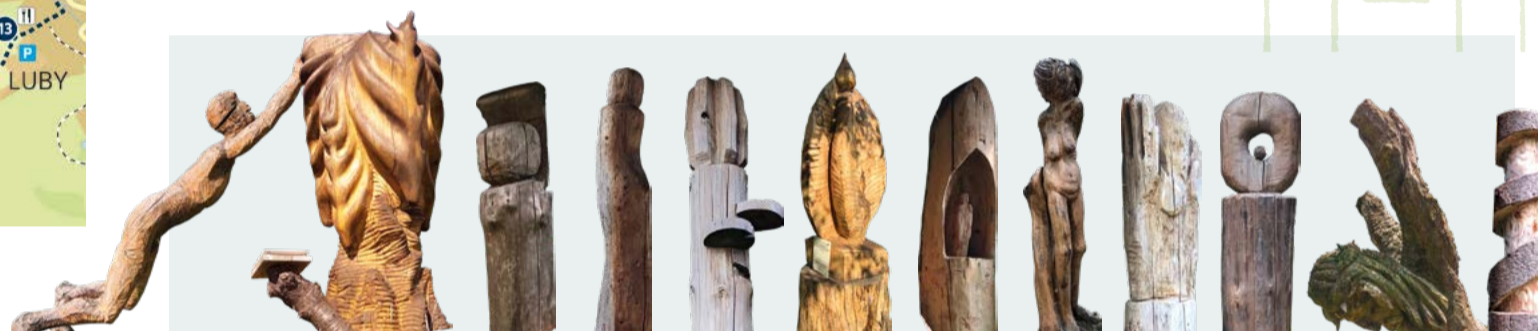
Odkud pocházíme? Kam jdeme?
Má můj život nějaký hlubší smysl,
účel, cíl?

To jsou otázky, se kterými se lidé potýkají od nepaměti. V hektickém tempu dnešní doby se tyto otázky z našeho povědomí do značné míry vytratily. Ale jsou důležité – životně důležité. A je moudré klást otázky. Cesta rozjímání vás vybízí, abyste si položili tyto životní otázky a přemýšleli o své vlastní životní cestě. Stejně jako Cesta rozjímání, má můj život začátek a cíl, procházím vzhůru a pádu, zažívám krásné i těžké věci, přicházím na rozcestí, občas ztratím orientaci, zabloudím a najdu opět správnou cestu. Ale jaká je pro mě ta správná cesta? Jsou chvíle, kdy mi svítí sluníčko, ale zažívám i dešť, mlhu, chlad a tmu. Někdy moje síly nestačí. Potřebuji přestávku, abych si odpočinul a mohl si také užívat. Někdy procházím svým životem sám, často jsou mi milující lidé cennými společníky. A Bůh? Co má on společného s mým životem? Na cestě rozjímání se setkávám s 24 sochami, které jsou ve vztahu k biblickým veršům, které jsou k nim připojeny. Nabízejí hluboké impulsy k přemýšlení o životě, o Bohu a světě. Co objevíte?

Kéž vás Bůh chrání, vede a žehná.
Váš farář Jan Dechert

Výchozím bodem je kostel v Erlbachu a konec stezky je kostel svatého Vavřince v Landwüstu. Podél dlouhé varianty stezky (24,3 km) přes Luby/Schönbach se nachází 24 soch s biblickými verši v němčině a češtině. Menší trasa (12,6 km) vede pouze po německé straně. Zde si můžete prohlédnout 13 z celkových 24 soch. Sochy byly vytvořeny v letech 2015 a 2019 žákyněmi a žáky gymnázia v Markneukirchenu pod vedením Ines Hahnové a Michaely Poppové.

- 1 (Jan 14:6) Cesta vede nejprve po Klingenthalské silnici směrem k části Landesgemeinde a odbočuje vpravo na cestu Forststraße. Odtud vede do kopce kolem mateřské školy.
- 2 (Žalm 139:24) Zde najdete atraktivní místo k posezení s výhledem na Erlbach. Když budete pokračovat dále po cestě, dojdete k místu s posezením, u kterého stojí třetí socha.
- 3 (Skutky apoštolů 14:17) Tam se držte vlevo a projdete kolem rozhledny Wirtsgrund, kde asi po 100 metrech do kopce dojdete ke čtvrté soše. 4 (Žalm 91:11 f) Nyní odbočte vpravo do vesnice bungalovů a pokračujte dál, dokud nedojdete k Vogtlandskému muzeu v přírodě v Eubabrunnu. Na pozemku muzea je pátá socha.
- 5 (Izajáš 53:4 a násl.) Dále pokračujte směrem na chatku „Lohe Hütt'n“ (vyznačená trasa), zde se nachází další socha. 6 (Příslaví 4:18) Kolem chatky „Lohe Hütt'n“ pokračujte rovně až k Tocken-grünských cestě. Odbočte na cestě doprava a dojdete k lavičce, u které vás přivítá další socha. 7 (Žalm 90:12)



Pokračujte rovně až k malému přístřešku – Smrkové chatě. Tam najdete osmou sochu. 8 (Žalm 121:1) Na následujícím rozcestí odbočte vlevo a pokračujte po silnici. Asi po 400 metrech následuje další socha. 9 (Zjevení 21:6) Odtud pokračuje „malá stezka“ Cesty rozjímání. Pokud se vrátíte asi 15 metrů po cestě zpět a odbočíte doprava, asi po 400 metrech dorazíte na státní hranici a vstoupíte do městského lesa Luby/Schönbach. Další socha následuje po 1,1 km na rozcestí k Vysokému kameni. 10 (Žalm 37:5) Cesta rozjímání pokračuje rovně směrem na Zálubí / Egetten. Po 1,1 kilometru dojdete na malebnou louku. Zde vidíte vpravo jedenáctou sochu. 11 (Římanům 12:21) Pokračujte po luční cestě z kopce, až dojdete k silnici č. 212 Luby – Wernitzgrün. Zde naleznete dvanáctou sochu, která stojí vpravo od cesty. 12 (Příslaví 16:9)

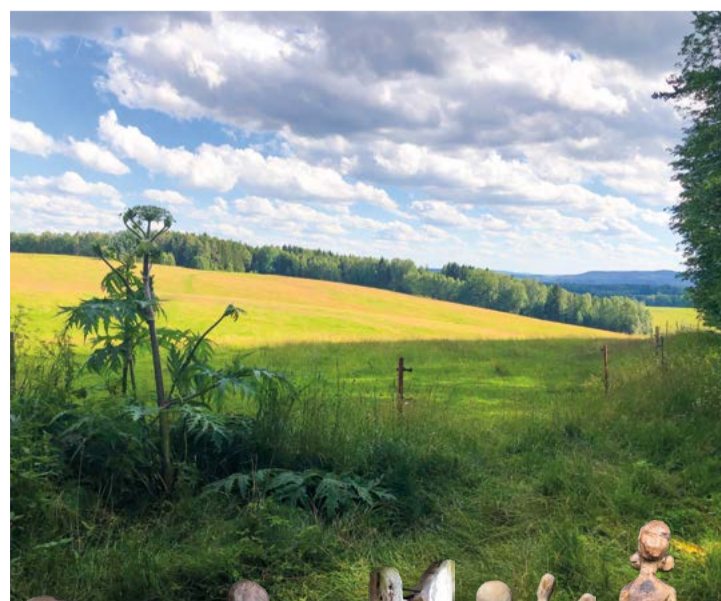
Pak pokračujte rovně. Po pouhých 800 metrech najdete další sochu. 18 (Žalm 50:15) Na tomto místě se vydejte po cestě vlevo od uměleckého díla. (běžkařská stopa 5). Asi po 500 metrech stezka odbočuje doleva. Po dosažení hlavní cesty se nám po 50 metrech otevírá pohled na další umělecké dílo. 19 (Žalm 119:105) Kolem tohoto zastavení vede cesta vpravo. Po 30 metrech chůze musíte odbočit doleva, až dorazíte k hranici. Nyní vede Cesta rozjímání podél hranic až k hlavní cestě (Streitwaldweg). Nachází se zde rozcestník a další dřevěná socha. 20 (Matouš 6:12a)

V tomto místě se opět setkávají „Velká trasa“ a „Malá trasa“. Odtud pokračujte doleva směrem na Landwüst. Po krátké procházce dojdete k hrobu písaře (Písař, muž, který vozil písek na prodej – německy Sandmann) a k tomu patříci soše. 21 (Žalm 103:2 f.) Dále jdeme po cestě Streitwaldweg a brzy se vám otevře výhled na 664 metrů vysoký kopec Wirtsberg s devět metrů vysokou rozhlednou. Na levé straně cesty se nachází „Malá žena“. 22 (Genesis 1:31a) Nad Wirtsbergem s jeho úchvatným výhledem dojdete ke kostelu v Landwüstu. Zde je předposlední socha. 23 (Žalm 139:17 a násl.) Po dalších 300 metrech z kopce trasa končí poslední sochou v areálu Vogtlandského muzea v přírodě v Landwüstu. 24 (Galatským 5:22-23a)



CESTA ROZJÍMÁNÍ

Cesta pokračuje vlevo podél hlavní silnice. Asi po 300 metrech zde odbočuje asfaltová cesta doprava. Jděte podél potoka Lubinka až k hasičské zbrojnici. U hasičské zbrojnice odbočuje cesta doprava a navazuje na cyklostezku 2180. Po stoupání uvidíte další sochu. 13 (4. Mojžíšova 6:24 a násl.) Pokud půjdete po silnici a vystoupáte ještě 400 metrů, jste před čtrnáctou sochou. 14 (Jan 6:68) Tam se cesta odpojuje od hlavní silnice, mírně stoupá a následně přechází v luční cestu. Na vrcholu lesa stojí další socha. 15 (Žalm 104:24) S výhledem na Horní Paseky vede Cesta rozjímání z kopce přes louku asi 300 metrů. Na rozcestí tří cest je opět socha. 16 (Žalm 23:4) Zvolte střední cestu. Velkým levotočivým obloukem dojdete k odbočce u golfového hřiště a vejdete znovu do lesa. Vlevo opět zdobí Cestu rozjímání další socha. 17 (Jan 8:12)



MUZEUM



Vogtlandské
muzeum v přírodě

Stanoviště Erlbach
Waldstraße 2A
08258 Markneukirchen
Telefon +49 37422. 6536

Stanoviště Landwüst
Rohrbacher Straße 4
08258 Markneukirchen
Telefon +49 37422. 2136

www.freilichtmuseum-vogtland.de

RESTAURACE

Erlbacher Brauhaus, Erlbach	Tel. +49 (0) 37422 6384
Restaurant Freie Wahl, Erlbach	Tel. +49 (0) 1523 6635799
Gasthaus Grünes Tal, Eubabrunn	Tel. +49 (0) 37422 6537
Haus Waldschänke, Eubabrunn	Tel. +49 (0) 176 22514659
Kozabar, Luby/Schönbach	Tel. +420 60891783
U Moravů, Luby/Schönbach	Tel. +420 606306449

TAXI

Reisedienst Scheibchen, Markneukirchen Tel. +49 (0) 37422 2031
Taxi Jorschick, Markneukirchen Tel. +49 (0) 37422 3536

INFORMACE

Turistické infocentrum v Erlbachu

Kirchstraße 20
08258 Markneukirchen
Telefon: +49 (0) 37422 6125
www.markneukirchen.de



Cesta rozjímání vznikla díky intenzivní spolupráce těchto institucí:

Evangelicko-luteránská farnost Markneukirchen
Vogtlandské muzeum v přírodě Landwüst / Eubabrunn
Město & gymnázium Markneukirchen
Město Luby

